



ごにゅうえん

おめでとうございます



ご入園おめでとうございます。教職員一同、皆様をお迎えできることを楽しみにしておりました。令和5年度は、りす組10名、ひよこ組10名、合計20名でのスタートです！

明日からの幼稚園生活の中で、“幼稚園って楽しい”と子どもたちに思ってもらえるように、一人一人のお子さんとじっくりとかかわり、一緒に遊びながら信頼関係を築いていきたいと思っております。新しい環境での生活が始まることで、お子さんの様子に様々な変化が見られることと思います。幼稚園での様子をお伝えし、ご家庭での様子を伺いながら、保護者の皆様と共にお子さんを育てていきたいという思いでいます。ご質問、ご相談等がありましたらお気軽にお声掛けください。

園生活の様子をお伝えする、この学年だよりは、“子どもたちが幼稚園で、先生や友達とわくわく☆ルンルン♪することをたくさん見付けてほしい”という願いと、“おうちの人に、子どもの見えている世界（経験していること）を見付けて発信し、共有していきたい”という思いを込めて、『み~つけた！』と名付けました。子どもたちとはもちろん、保護者の皆様とも、わくわく☆ルンルン♪しながら成長を喜び合える1年になるよう、努めて参りたいと思います。1年間、どうぞよろしく願いいたします。

担任紹介 ①好きな食べ物 ②好きな動物

りす組担任 曾根 芽

- ① えび ② イルカ

みんなと一緒に、新しい“であい”にわくわく、うきうき、ルンルン心を躍らせる毎日にしたいです。

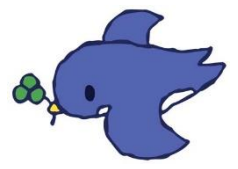
ひよこ組担任 加賀 真理

- ① 小籠包 ② きりん

みんなの「好きなこと」や「やってみたいこと」を日々の中で見つけて、一緒に楽しんでいきたいです。

○●入園式で配布した封筒に入っているもの●○

- ・入園のしおり（園児名簿になりますので、取り扱いにはお気をつけください。）
- ・祝辞（教育委員会より）
- ・祝辞（PTA会長より）
- ・PTA活動について（目を通していただき、ご協力をお願いします。）
- ・学年だより
- ・園だより（必ず目を通し、保管してください。毎日の確認をお願いします。）
- ・来園証（4枚/内1枚予備、学級カラーシール3枚）
- ・来園証について（手紙をよく読んでご準備ください。毎日の登降園時に必ず着用してください。）
- ・名札（防犯面から園外ではつけません。3歳児は登降園時に保護者の方が玄関付近で付け外しをしてください。位置は左胸です。ピン以外で留めるのはおやめください。）
- ・カラー帽子（『たのしいようちえん』P.20を参考に、名前・マークを付けて13日（木）に持たせてください。戸外遊び等で使用します。）
- ・園務支援システム ルクミーについて
- ・ルクミー登録用コード（10日 17時以降に登録してください）一人一人コード番号が異なります。
- ・ルクミー保護者向けマニュアル
- ・ルクミーでの連絡ルール





明日からの登園・降園について



登園について

☆朝は8：30に玄関が開きます。親子で並んで玄関で待ち、園長とあいさつをした後、当面は親子で玄関に入り、上履きへの履き替え、名札付け（左胸）をお子さんと一緒にお願いします。4月14日（金）までは保育室入り口までお連れください。その後は、年長児に手伝ってもらい保育室に向かいます。

☆玄関内での支度後は、速やかに帰りに帰りますようお願いいたします。入園直後は、お子さんの様子が気になるかと思いますが、保護者の方の姿が見えることでお子さんがより離れがたくなることもあります。また、玄関前も歩道が混雑し、通行する方の迷惑にもなりますので、速やかなご帰宅にご協力をよろしくお願いします。

☆一学期中は、園服の着用はしません。園帽子のみ被って来てください。

降園について

☆当面は保育室での降園となります。

☆降園時刻15分前に玄関を開けますので、各保育室横の廊下に一列に並んでお待ちください。

☆外靴は持参の袋に入れ、上履きに履き替えて保育室にお入りください。来賓用のスリッパは使用しないようお願いいたします。

☆10分前に保育室に入ってください、担任からその日の保育の様子や連絡事項を全体でお伝えいたします。保護者の皆様とは、お子さんの一日の様子や出来事などいろいろなこととお話したいと思っています。降園時間は全体での話が中心となりますが、当面は、その後に幼稚園での様子を個別にお伝えさせていただきます。少しでも心配なことや分からないことがありましたら、お気軽にお声掛けください。

☆登園・降園時間以外の出入りに関しては、「たのしいようちえん」P11をご確認ください。

<11日（火）の持ち物>

□コップ・タオル（通園バッグに入れて毎日持ってきてください。）

□ハンカチ・ティッシュ（ズボンのポケットに入れて毎日持ってきてください。）

□防災頭巾…記名をせずに、絵本袋に入れて持たせてください。

□着替え袋（1枚1枚すべてに記名をしているか、確認をお願いします。）

□カラー帽子（名前、マークを記入してください。）※13日（木）に持ってきてください。

☆その他の用品は必要な時にお知らせしますので、ご家庭で保管しておいてください。



年少 登降園時刻予定



日程	登園時刻	降園時刻
4/11（火）～4/14（金）	8：40～8：50	10：30（10：15開錠）
4/17（月）～5/10（水）	8：40～8：50	11：30（11：15開錠）
5/11（木）～6/7（水）	8：40～8：50	13：00（12：45開錠）
6/8（木）～年度末まで	8：40～8：50	13：50（13：35開錠）