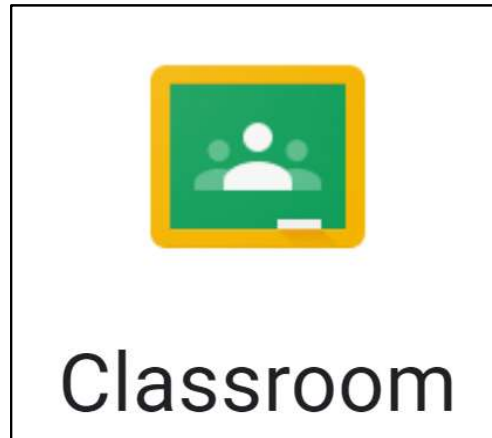


# Google Classroom

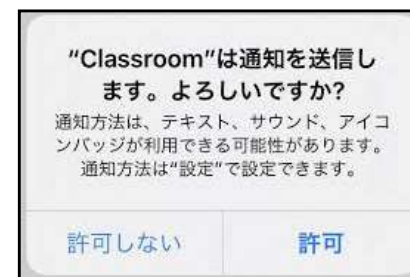


保護者端末のログイン方法  
iPhone・iPad および Android 向け

# ご利用いただく前に

- 学校のClassroomは個人のGoogleアカウントではご利用いただけません。学校から配布のGoogleアカウント(~@chou-tky.ed.jp)を使用してください。
- スマートフォンは複数のGoogleアカウントでログイン可能です。今お使いの個人用アカウントと学校用のアカウントを切り替えてご利用いただけます。
- Classroomは、画面ロック解除の「パスコード」「パスワード」「指紋認証」「顔認証」等が設定されていないと、Classroomにログインができません。ポリシー違反エラーが表示されますので、ロック解除の設定を変更した上でご利用ください。
- Classroomのアプリをインストールした際にスマートフォンへの通知許可を求められることがあります。許可すると投稿毎に通知が届くようになります。

※iPhoneの通知許可確認のアラート

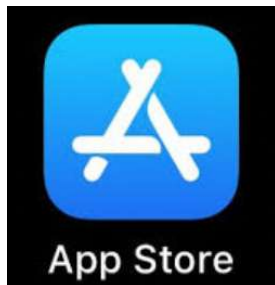


- ご利用の際の通信料は個人負担になります。

# ①Classroomのアプリをインストール

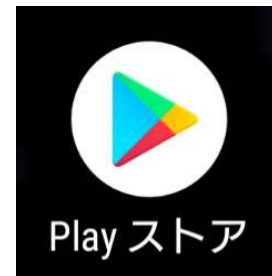
iPhone・iPad

QRコードの読み込み  
もしくはApp Storeで  
「Google Classroom」を  
検索してインストールしてください。



Android

QRコードの読み込み  
もしくはGoogle Playストアで  
「Google Classroom」を  
検索してインストールしてください。



## ②Classroomを起動します。



インストールが終了すると「Classroom」のアプリが表示されますのでタップして起動します。



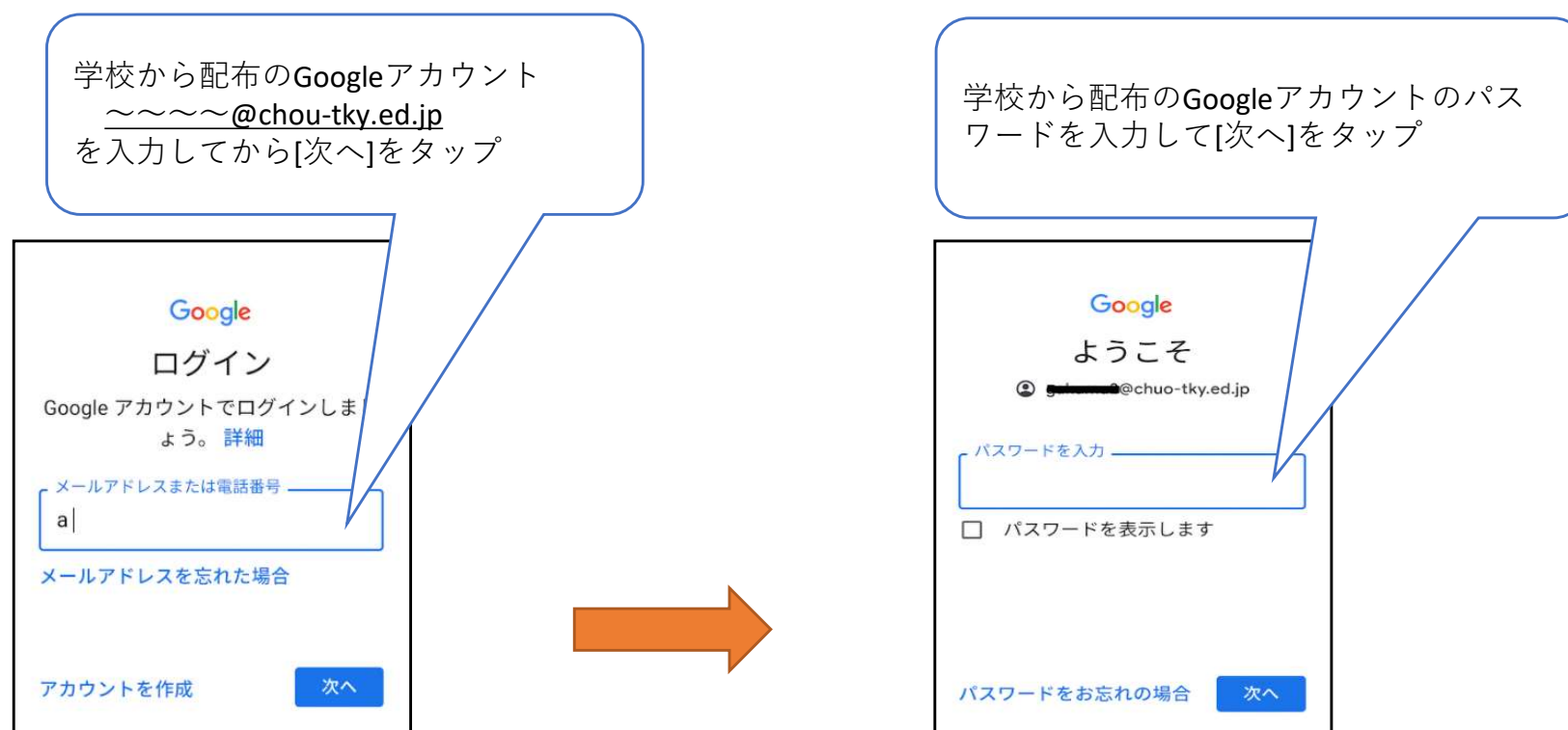
「使用する」をタップします。

iPhone・iPad

Android

# ③アカウントを入力します。

※Googleアカウントをお使いの場合は「別のアカウントを追加」をタップして、ログイン画面にして入力してください。



Googleのログイン画面になりますので、順番に入力してください。

iPhone・iPad

Android

# ④Classroomに入室する。

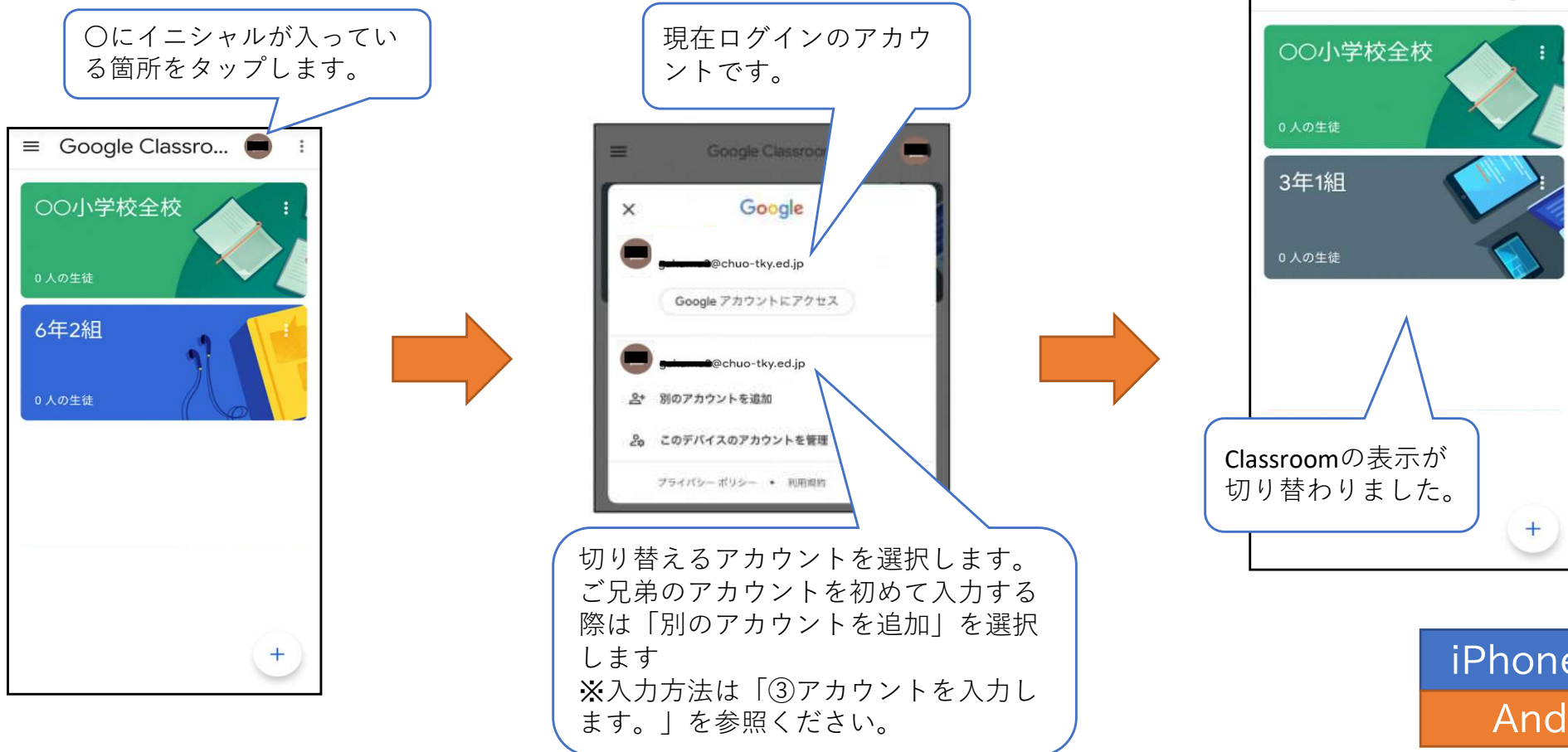


iPhone・iPad

Android

# ⑤アカウントを切り替える。

ClassroomはGoogleアカウントごとに参加しています。  
ご兄弟がいる際やClassroomが表示されない場合には切り替えてご使用ください。



# 問い合わせ先

中央区教育委員会事務局 学務課 学校ICT環境整備担当係 TEL 03-6281-5068

もしくは お子様が通学の各小中学校まで。