

年長組だより

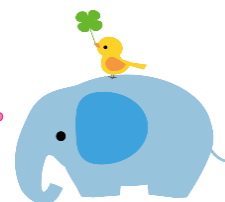
No.1 令和4年4月7日

きりん組担任 小暮 結実
ぞう組担任 中野 綾乃



しんきゅう

おめでとうございます



進級した喜びでいっぱいの子もたちと、今日から年長組の生活が始まりました。2学級42名でスタートです。

学年だよりでは、幼稚園で、元気いっぱい笑顔あふれる子どもたちの様子や成長をお伝えしていき、ご家庭と幼稚園をつなぐ架け橋となるようにしていきたいと思います。教職員一同力を合わせ、日々の園生活が充実するよう努めます。保護者の方にもご協力いただくことが多々あるかと思いますが、よろしくお願いいたします。

きりん組担任 小暮 結実

子どもたちと一緒に、やってみよう！とたくさんチャレンジし、笑顔があふれるきりん組にしていきたいと思っています。

1年間、どうぞよろしくお願いいたします。

ぞう組担任 中野 綾乃

「早く幼稚園に行きたい!」「友達と遊びたい!」と、わくわくがあふれる学級にしていきたいと思っています。

1年間、どうぞよろしくお願いいたします。

年長組補佐員 深谷 亜紀子

子どもたちの気持ちを受け止めながら、一緒に元気いっぱい過ごしていきたいと思っています。

1年間どうぞよろしくお願いいたします

年長組補佐員 吉川 絢子

年長組の子どもたちが様々な活動を通して、自信や充実感、達成感がたくさん味わえるよう援助していきたいと思っています。

どうぞよろしくお願いいたします。

連絡事項

○本日の配布物について

1 保護者用名札用シールについて

- ・今年度のクラスカラーのシールを配布いたしました。お持ちの名札に貼ってあるシールの上に重ねて貼ってください。

※登降園の際には、必ず名札を首から下げていただきますようお願いします。

2 集金袋について

- ・用品代を集金します。
- ・集金袋に同封しました手紙の内容をよくお読みになって、ご準備ください。

3 防災頭巾フェルトについて

- ・新しいフェルトをお配りしました。
- ・本日防災頭巾を持ち帰りますので、新しいフェルトを付けて、11日(月)に持たせてください。

○登降園の時間について

- ・登園時間は、8:50~9:00です。時間を守って登園してください。
4/11~4/15は、年少組の登園時のお手伝いをします。8:50の登園にご協力ください。
- ・降園時間の開門は、降園時間の10分前(14:05、水曜日は11:50)です。全体への話は、降園時間5分前(14:10、水曜日は11:55)に始めます。
14:15(水曜日は12:00)までに降園となります。

降園方法は前年度同様です。

きりん組：年少保育室前

ぞう組：幼稚園玄関前

よろしくお願いします。

- ・昨年度同様、雨天時は雨の日降園となります。



印は、話が終わってから帰るときの流れを示しています。

