



4年生学習課題について

前回の課題提出、ありがとうございました。今週の課題をご連絡します。次回提出日は25(月)、26日(火)です。学習は、お子様の体調に合わせて、無理のないように進めてください。健康・安全に気をつけて規則正しい生活を続けましょう。

国語	「白いぼうし」意味調べ (プリント・4枚) ○国語辞典を使って、意味調べをしましょう。 漢字ドリル ○新出漢字をしっかりなぞります。 ○漢字ドリルに書き込むページ 2、4、8、11、14、18、21、22、24、29、 (追加) 30、53、54 *「読み方が新しい漢字」や「特別な読み方をする言葉」などもしっかりなぞりましょう。
算数	計算プリント (4枚) ○丸つけまでします。
理科	ツルレイシのたねを観察しよう (観察カード) ○ツルレイシのたねを配布しました。形、色、大きさ、手ざわり、においなど、観察したことをカードにかきましょう。色えん筆でていねいにしあげます。
その他	わたしはこんな4年生になりたい！ ○1学期の目ひょうです。えん筆でしっかりこく書きましょう。あいているところに色をぬります。字の上には色を重ねてぬらないようにしましょう。 家庭学習時間割 ○もうすでに提出した人はこちらで気づかっています。

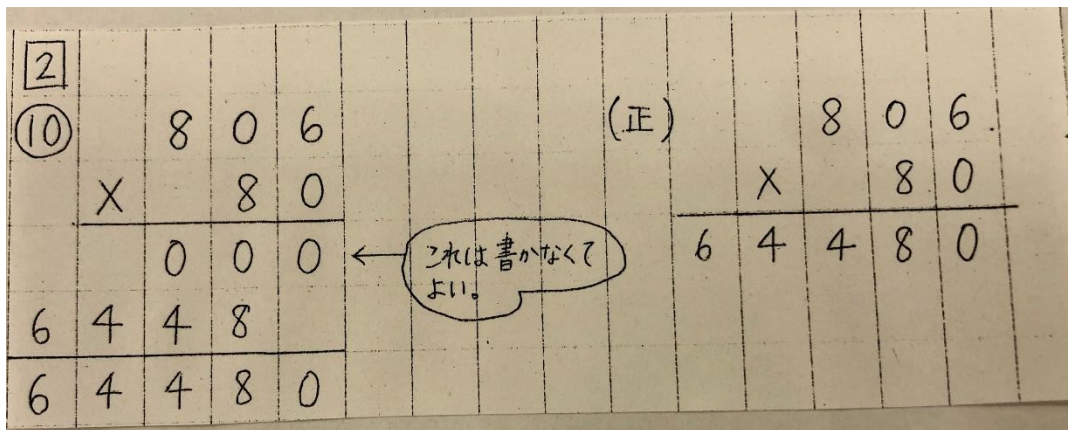
上記のもの、全て提出します。

注目！！

- ・前回の課題で気になったところ

<算数>

かけ算筆算は、工夫して計算しましょう。



- ・今回返された漢字ノート、計算ドリルノートは必ず見返し、確認をお願いします。
- ・ホームページはごらんになっていますか。「コロナに勝つヒーロー」ぞくぞくと作品が届いています。自由参加ですが、時間のある人はやってみましょう！