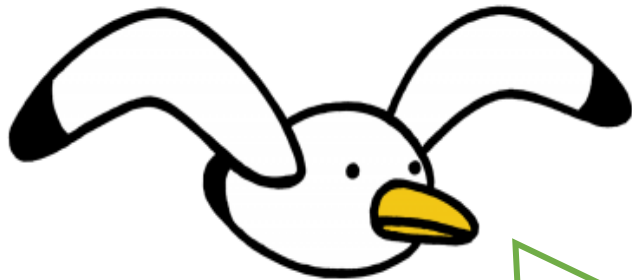


ねんちょうぐみのみなさんへ
むすびめいじんに なろう！



きょうは みんなに
いろいろなものの
むすびかたを
しょうかいするよ！

おうちのひとといっしょに
やってみてね！！
できるようになったら
ひとりでも やってみよう！



なわとびの むすびかた

なわとびで
あそんだあとに やってみてね!

まずは ねんちゅうぐみのときに あそんだ
なわとびを むすんでみよう!



1
はんぶん
におる。



3
はしとはしを
もつ。



2
もういちど
はんぶん
におる。



4
うさぎの かたち
におく。

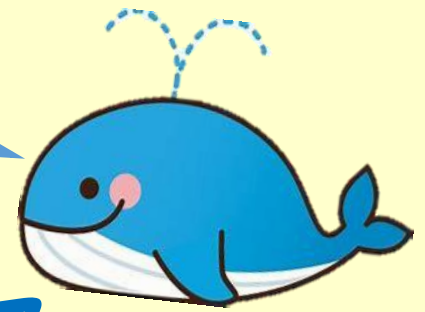


持ち手でない方が
上に来るように交差させる
のがポイントです。



5
みみのさきを
わっかの
うしろから
くぐらせる。

みんなと なわとびで
あそびたいな～！



7
くぐらせたなわと
もちてのほうの
なわを ひっぱる。



6
くぐらせてい
るところ。



ぎゅっ！



むすんだ なわは
じぶんて ほどけるかな



できたね！

べんとうばこの つつみかた

ねんちょうぐみに なると おべんとうばこを
ハンカチでつつむんだって！ できるかな？



まんなが
どこか わかるかな？

1

かどが うえになるように はんかちをひろげる。
べんとうばこ・はしばこ・らんちゃんまっとを
まんなか（よこむき）に おく。

どんな じゅんばんでおくと
ぐらぐらしないかな？

おうちで ぴくにつくごっこを
するのも たのしいよ！



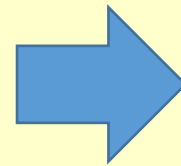


2

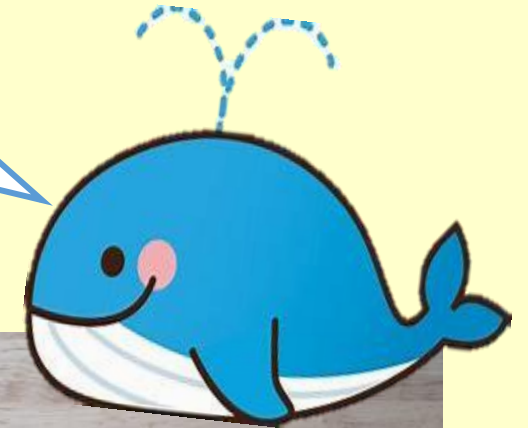
♡ と ♡ のおふとんを
じゅんばんに かけてあげよう。



ぱたん♪



ぱたん♪





3
★と ★をもって
うさぎのかたちを
つくる。



5
はじと はじを
ひっぱる。



4
まえにあるほうの
みみ ★ を
うしろから
くぐらせる。



くぐらせている
ところだよ。



ぎゅっ♪





6

もういちど
うさぎのかたちを
つくる。



8

ぎゅっ♪

ひっぱりすぎに
ちゅういだよ!



7

4から5のように
むすんでみよう。

できたね!



おおきめの はんかちが
むすびやすくて おすすめだよ!

いよいよ ねんちょうぐみ！

ねんちょうぐみになると じぶんですることが すこしずつふえていくよ。

こんなこと できるかな？ はじめは できなくても だいじょうぶ！

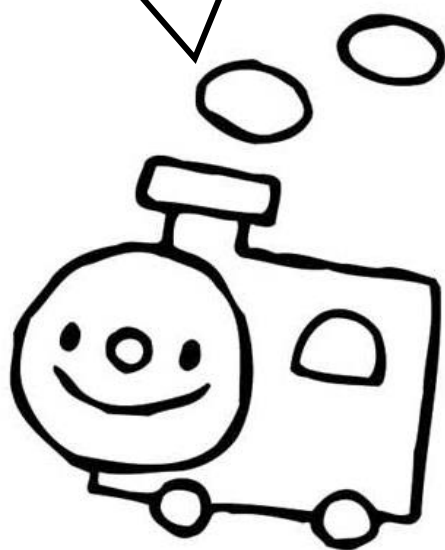
できるところは 「じぶんで」 むずかしかったら

「おうちのひとと いっしょに」 やってみよう！ できたらいろをぬってね！

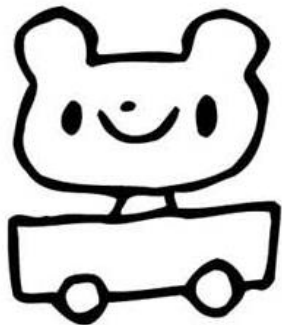
保護者の皆様

- ・お弁当をハンカチで包むのは、幼稚園再開後、子供達の様子を見ながら始めます。開始時にお知らせしますので、それまでにお家で取り組んでみてください。当初は、年中の時と同じお弁当のご準備をお願いします。
- ・最初は保護者の方が手を添えて、教えてあげてください。繰り返し行うことが大切です。是非お子さんの様子を丁寧に見てあげていただければと思います。
- ・「全てできるようになってきてください」というお願いではありません。お子さんに応じて、幼稚園でも手を添えながら知らせていきます。「幼稚園ではこんなことをするんだな」「自分でできるかな？」と期待をもちながら、ご家庭で取り組んでいただければと思います。

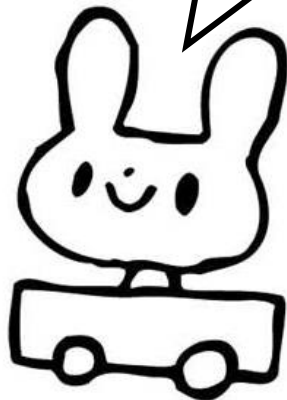
なわとびは
むすべるかな？



おべんとうを
はんかちで
つつめるかな？



なふだを
つけてみよう！



えんぶくのきかたは
おぼえているかな？



ふきんをしぼって
つくえふきのおてつだい♪

