

みなさん、<sup>げんき す</sup>元気に過ごしていますか？

<sup>がつ りんじきゅうこう つづ がっこう</sup>3月からの臨時休校が続いていて、学校はみなさんがいないのでとてもさみしいです。

<sup>げんき こえ ひび こうてい しず</sup>いつもなら、元気な声が響きわたる校庭もとても静かです。はやく、みなさんが<sup>あんしん がっこう</sup>安心して学校にくることができるよう願っています。

みなさんに<sup>げんき</sup>元気にもどってきてほしいので、<sup>げんき す</sup>元気に過ごすポイントを紹介し<sup>しょうかい</sup>ます。

それは、あいさつをしっかりとすることです。いっしょに<sup>す かぞく</sup>住んでいる家族にあいさつしていますか？

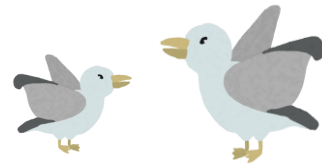
<sup>あさお</sup>朝起きたら、「おはようございます。」または「おはよう。」

<sup>た</sup>ごはんを食<sup>た</sup>べるときは、「いただきます。」「ごちそうさま。」

<sup>ひと あ</sup>人に会ったときは、「こんにちは。」「こんばんは。」

<sup>ね</sup>寝るときは、「おやすみなさい。」

などなど



<sup>こうちょうせんせい もんだい</sup>ここで、校長先生からの問題です。

<sup>こうてい ある</sup>校庭を歩いていたら、<sup>した しゃしん しょくぶつ み</sup>下の写真の植物を見つけた<sup>なん</sup>。さて何という植物かわかりますか？

〈ヒント〉植物の名前は、ひらがなで4文字です。冬至のはなしをおぼえているかな？「ん」が付く食べ<sup>つ た</sup>物は「運」がよくなるはなし。これは、「ん」が2こも付くよ。



※ <sup>せいかい</sup>正解は、次回このページで。かんたんだったかな…？

<sup>げんき まいにち す</sup>元気な毎日を過ごすためにも、<sup>めいしょうしょうがっこう</sup>これまでも明正小学校のみなさんの<sup>よ</sup>良いところ、あいさつがしっかりできる<sup>ちから</sup>力を、<sup>はつき</sup>おうちでも発揮してください。