



中央区立日本橋小学校  
保健室 林 美紅  
令和2年6月1日

～いよいよ学校再開！～

ついに長かった休校が明け、学校再開となりました。しかし、まだまだ油断できない状況が続きます。いきなり元の生活に戻ることはできませんが、少しずつ日常を取り戻せるよう学校でも感染症予防対策に徹底して取り組んでいきたいと考えています。新しい生活様式を作っていくよう配慮していきますが、各家庭でも、引き続き朝の検温と健康観察、及び「健康チェックカード」への記入をよろしくお願いいたします。

学校では、朝、子供たちが登校したら、教室に入る前に「健康チェックカード」を担任に見せて、手を洗ってから教室に入ります。検温するのを忘れてしまったり、「健康チェックカード」を持ってくるのを忘れてしまったりしたら、保健室で検温と健康観察をして、元気なことを確かめてから、手を洗って教室に行きます。学校内では基本的にマスクを着用し、適度に距離を取って過ごします。

教職員は、マスクの着用を徹底します。校内の共用部分は、教職員が定期的に次亜塩素酸で拭き取りを行い、教室は、常に窓とドアを開放して換気に努めます。なるべく密にならないよう工夫して学習や生活を送ることができるようにします。様々不安な点があるかと思いますが、教職員一同、子供たちが安全に安心して学校生活を送ることができるよう、最善を尽くして参りますので、御協力よろしくお願いいたします。

～令和2年度 定期健康診断について～

臨時休校に伴い延期となっている定期健康診断について、各校医による検診（内科、眼科、耳鼻科、歯科）については、2学期以降に延期することとなりました。現在日程を再調整中ですので、決定し次第、随時お知らせしていきます。

校内で行う検診について、日程と対象学年をお知らせします。

【発育測定】体操着で測定を行いますので、忘れずに持たせるようお願いいたします。

6月15日	6年生	6月18日	3年生
16日	5年生	19日	2年生
17日	4年生	20日	1年生

【聴力検査】

6月23日	2年生	6月25日	3・4年生
24日	1年生	26日	5・6年生

7月中旬頃に視力検査の実施を予定しております。各検診において実施方法等を工夫し、感染のリスクをできるだけ避けて実施できるよう計画を進めております。よろしくお願いいたします。

## ～歯と口の健康週間！～

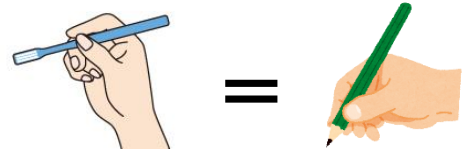
6月4日は「虫歯予防デー」です。そして、6月4日から10日は、歯と口の健康週間とされています。いつも以上に歯や口の中の健康について考え、見直してみる機会にしてください。

今回は、上手に歯磨きをするためのポイント「歯磨き名人への道」を紹介します。ぜひお子さまと一緒に読んでいただき、チェックしながらやってみてください！

### 歯磨き名人への道

#### その1 歯ブラシは、鉛筆と同じ持ち方で！

→無駄な力が入らず、色んな角度で磨きやすい！



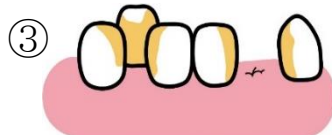
#### その2 磨き残しが多い、4つのポイントに注意！

→ ①「歯と歯の間」

②「歯と歯茎の間」

③「歯と歯が重なっている所」

④「生え始めの所」



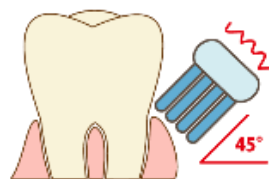
#### その3 歯ブラシは、「優しく、細かく」動かす！

→力を入れすぎてゴシゴシ磨くと歯の表面や歯茎が傷つく！



#### その4 鏡を見ながら意識して磨く！

→歯ブラシの角度や磨いている歯をチェックしながら磨ける！



歯磨きのポイントを押さえ、歯磨きの習慣を身につけるようにしてください。特に、寝ている間は、むし菌から歯を守ってくれる「だ液」の量が少なくなり、むし歯になりやすいと言われています。寝る前の歯磨きを丁寧に行ってください。

また、歯磨きだけではどうしても落としきれない汚れもあり、歯周病の原因になってしまいます。定期的に歯医者さんを受診して、クリーニングをしてもらうことをお勧めします。

#### ～お知らせ～

文部科学省より、各児童に1枚の布製マスクが届きましたので、配布いたします。

