



ほけんだより

校長：浮津 健史 / 主任養護教諭：吉田 奈央

ご入学・ご進級おめでとうございます

今年は桜が満開の春空のもと、1年生51名を迎え、令和6年度がスタートしました。在校生のみなさんも、学年が一つあがり、少し成長した気分です。

心もからだも健康に、楽しく元気な学校生活を送れるように、保健室はあります。「ほけんだより」は5月からクラスルームで配信されるので、おうちの方といっしょに読んでください。

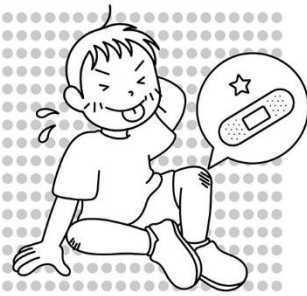


ケガの手当

一時休養

学習・質問

悩み相談



保健室で

できることできないこと

ルールやマナーを守って利用しましょう。
緊急のとき以外は、担任の先生にことわってから来てくださいね。

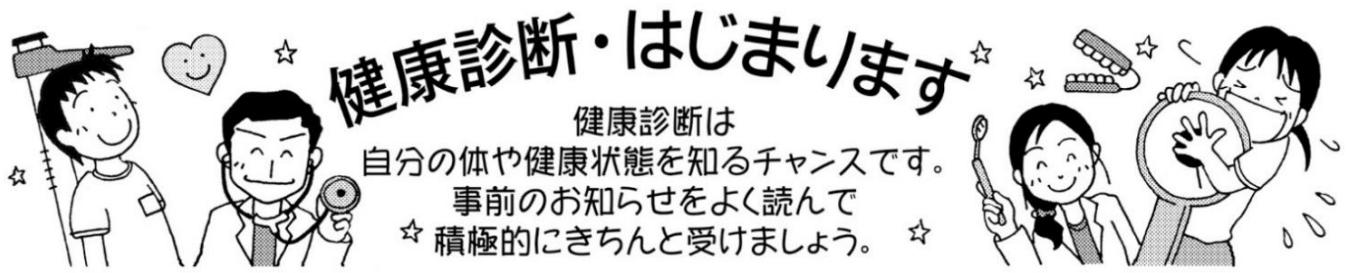


薬をもらうことはできません

継続した手当はできません





養護教諭の吉田奈央（よしだなお）です。5年目の本年度も、居心地がよく、みんなが健康の大切さを意識できるような保健室づくりをめざしていきます。どうぞよろしくお願ひします。



健康診断・はじまります

健康診断は
自分の体や健康状態を知るチャンスです。
事前のお知らせをよく読んで
積極的にきちんと受けましょう。

月	火	水	木	金
8 入学式・始業式	9 ● 保健関係書類 提出〆切 ☆ 発育測定 (5・6年)	10 ☆ 発育測定 (2~4年)	11 ☆ 内科健診 (5・6年) 8:30~	12 ☆ 内科健診 (3・4年) 8:30~
体育着が必要です！				
15 ☆ 内科健診 (1・2年) 8:30~ ☆ 尿検査配付	16 ☆ 心臓検診 (1年・抽出者) 9:00~	17 ☆ 尿検査一次 (全学年) 9:15までに保健室 ☆ 視力検査 (6年)	18 ☆ 視力検査 (5年)	19 ☆ 尿検査一次予備 (対象者) 9:00までに保健室 ☆ 発育測定 (1年) ☆ 視力検査 (1年)
体育着が必要です！		めがねを持っている人は忘れずに持ってくること！		
22 ☆ 視力検査 (4年)	23 ☆ 視力検査 (3年)	24 ☆ 視力検査 (2年)	25 	26
めがねを持っている人は忘れずに持ってくること！				
29	30 ☆ 聴力検査 (2・3年)	5/1 ☆ 聴力検査 (1・5年)	2	3 

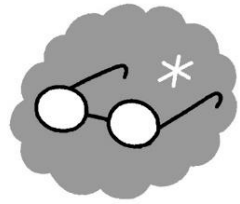
健康診断の前に注意してほしいこと



お風呂に入って清潔に
耳垢や爪もチェック！



早く寝て体調を整えよう
朝食を食べよう



メガネやコンタクトなど
検査に使うものを忘れずに



目や耳にかかる髪は
まとめたり留めたりしよう