

令和2年6月19日

保護者様

中央区立豊海小学校・幼稚園
校長 村上 隆史
園長 山口 晃司

運河での遊びについて

初夏の候、保護者の皆様におかれましては、ますますご清祥のこととお喜び申し上げます。日頃より豊海小学校・幼稚園の教育活動にご理解ご協力いただきありがとうございます。

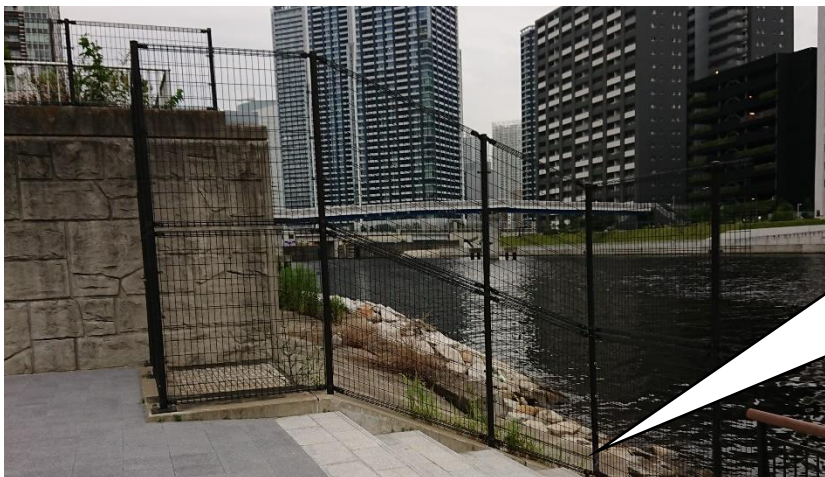
さて、学校・園に隣接する豊海運動公園の一部が今年4月に開園しました。それに伴い、公園を通過して運河沿いの遊歩道で遊ぶ子どもたちも増えていきます。その中には、下記のような、「かに」を捕るための危険な遊び方もあることがわかりましたので、保護者の皆様にもお知らせいたします。

なお、公園内での安全確保・事故防止については、すでに中央区へ申し入れを行いました。また、学校でも指導しているところです。

運河での遊びについては、ご家庭でも話し合ってください、ご注意くださいますようお願いいたします。

記

事例1



柵を上って、柵の中に入り、護岸の岩の上でかにを捕る。

事例2

柵を乗り越えて、かにを捕る。

小さい子が柵から身を乗り出していることもある。



柵の外はすぐに水面です。水深もかなり深く、流れも速いので、かなり危険です。